



## APPEL À PROJETS « ÉCOLES NUMÉRIQUES INNOVANTES ET RURALITÉ »

Phase de préfiguration → 30 septembre 2017

» L'école  
change avec  
le numérique »  
#EcoleNumerique



MINISTÈRE  
DE L'ÉDUCATION  
NATIONALE, DE  
L'ENSEIGNEMENT  
SUPÉRIEUR ET DE  
LA RECHERCHE



Région académique  
BOURGOGNE-FRANCHE-COMTÉ

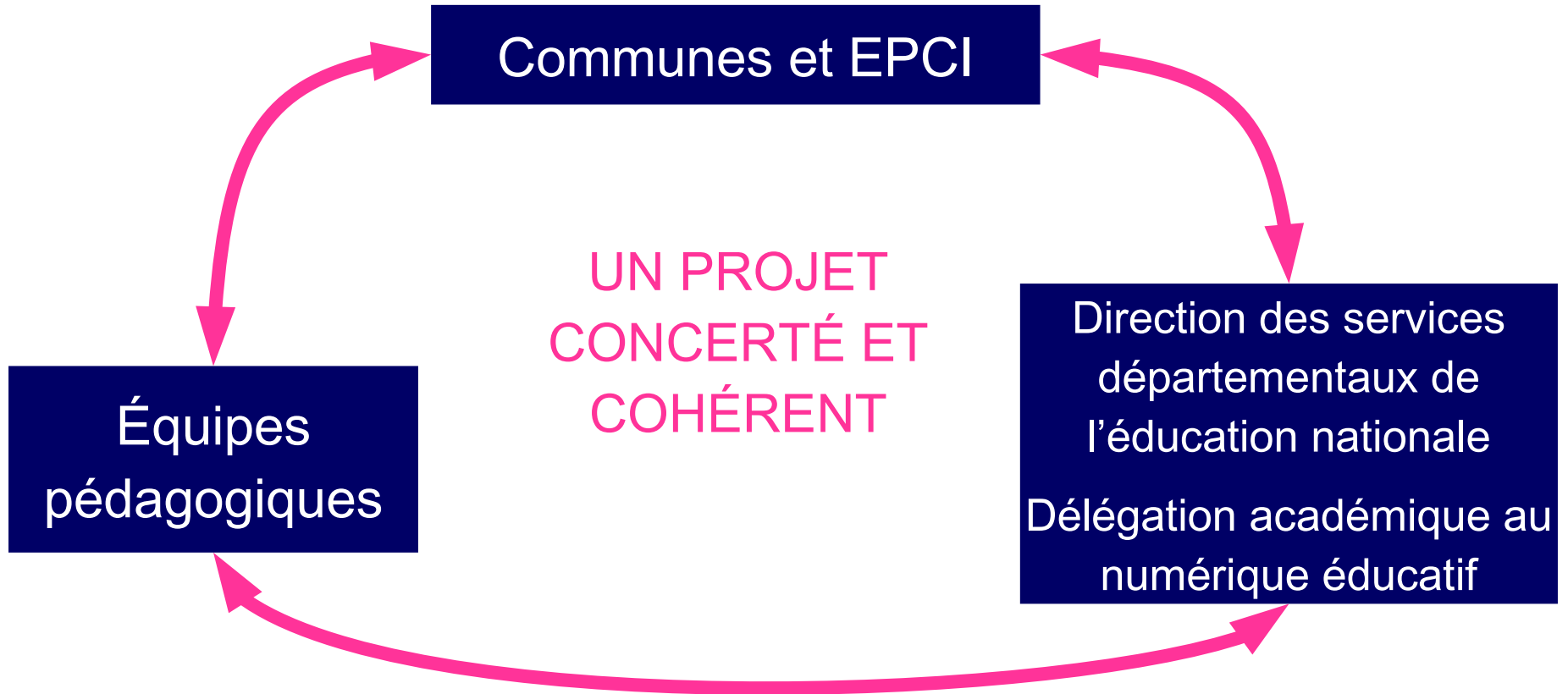
# LES OBJECTIFS DE L'APPEL À PROJETS

**Soutenir** les démarches locales, qu'elles viennent des élus ou des équipes éducatives et en assurer la **cohérence**.



Développer le **partenariat local** entre les communes et les services de l'Éducation nationale autour des enjeux de l'**innovation numérique** pour l'éducation et de la **réussite des élèves**.

# DES PARTENARIATS LOCAUX



# UNE LOGIQUE DE TERRITOIRE

Activités périscolaires

Communes et EPCI

Mise en réseau avec le(s)  
collège(s) de secteur

Relation familles / écoles

UN PROJET AU  
CŒUR DU  
TERRITOIRE

Direction des services  
départementaux de  
l'éducation nationale  
Délégation académique au  
numérique éducatif

Équipes  
pédagogiques

PEDT

Offre éducative

Éducation à la citoyenneté

# LES OBJECTIFS DES PROJETS RETENUS

Acquisition des fondamentaux et individualisation de la pédagogie

Acquisition des compétences numériques

Développer ENT ou plateforme collaborative

Relations entre la famille et l'école

Mise en réseau des écoles entre elles et avec le collège de secteur

# LES OBJECTIFS DES PROJETS RETENUS

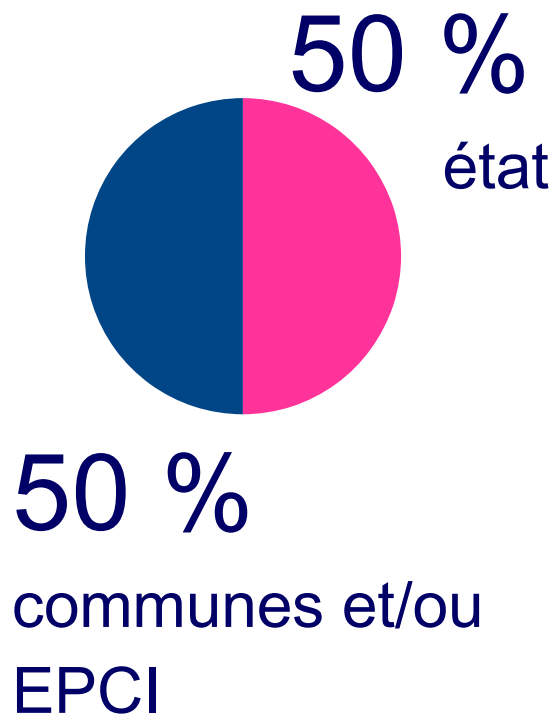
Redéfinition de  
l'offre scolaire et  
éducative du  
territoire

Usages du  
numérique à l'école  
et autour de l'école

Lien entre  
apprentissages scolaires  
et activités éducatives  
et/ou périscolaires

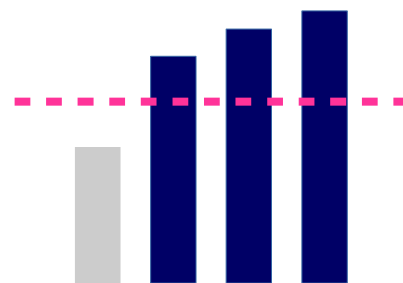
Accompagnement et  
soutien hors du  
temps scolaire

# LE SOUTIEN FINANCIER



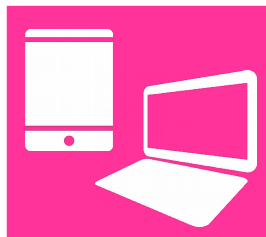
Plafonnement à  
**7 000 €** de  
subvention par école

Projets de **4 000 €**  
minimum



# LES DÉPENSES ÉLIGIBLES

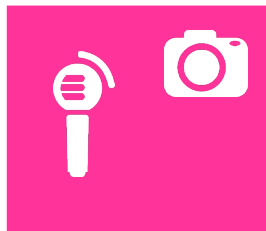
Équipement des  
élèves



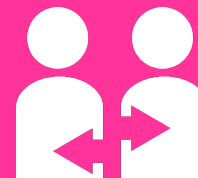
Équipement de la  
classe



Équipements de  
l'école



Services permettant  
les échanges



Services  
nécessaires au  
déploiement des  
usages





# LE SOUTIEN ACADÉMIQUE ET DÉPARTEMENTAL

Formation

Ressources

Accompagnement

# LA DÉMARCHE

Une équipe d'enseignants **volontaire** et un **projet pédagogique central**.

Un **diagnostic partagé** et des **objectifs validés par tous** les acteurs (Éducation nationale, parents, collectivités territoriales)

Un **projet pédagogique et éducatif construit conjointement** par les équipes éducatives et les collectivités territoriales

Un projet ouvert sur proposition de la collectivité à des **objectifs de la politique éducative locale**

# LES ÉTAPES

6 sept. 2017	Déclaration d'intention des collectivités
20 sept. 2017	Retour des dossiers à la DSDEN 71
27 sept. 2017	Commission technique (pré-sélection des dossiers)
30 sept. 2017	Fin de la première phase de dépôt (préfiguration)